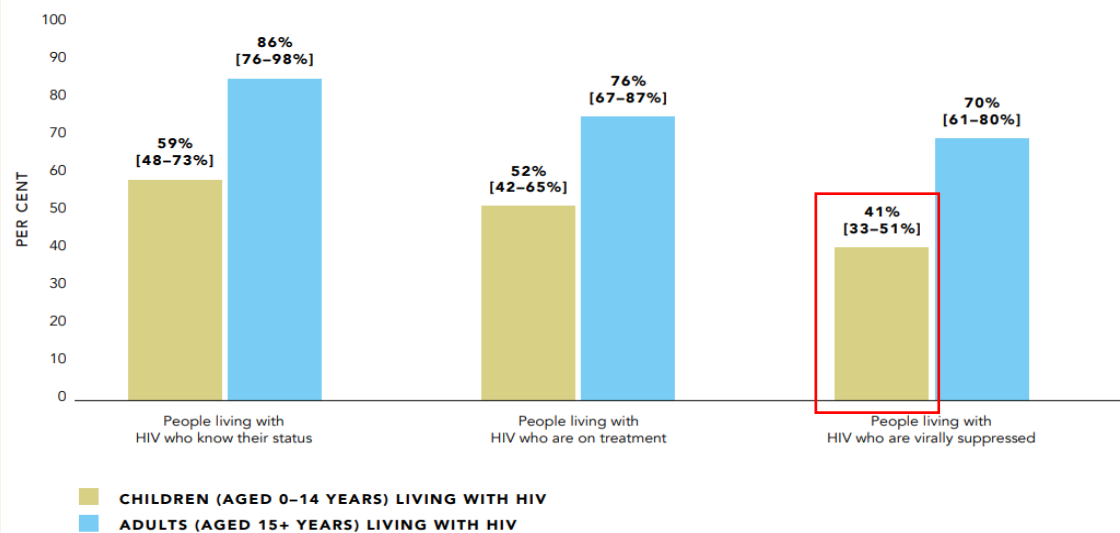


Inquérito situacional das crianças vivendo com HIV (CVHA)

Introdução

- Em 2020: aproximadamente 1.7 milhões de crianças vivendo com HIV/aids (CVHA); 52% em uso de terapia antirretroviral (em 2021)

FIGURE 1.19 HIV testing and treatment cascade, children (aged 0–14 years) compared to adults (aged 15+ years), global, 2021

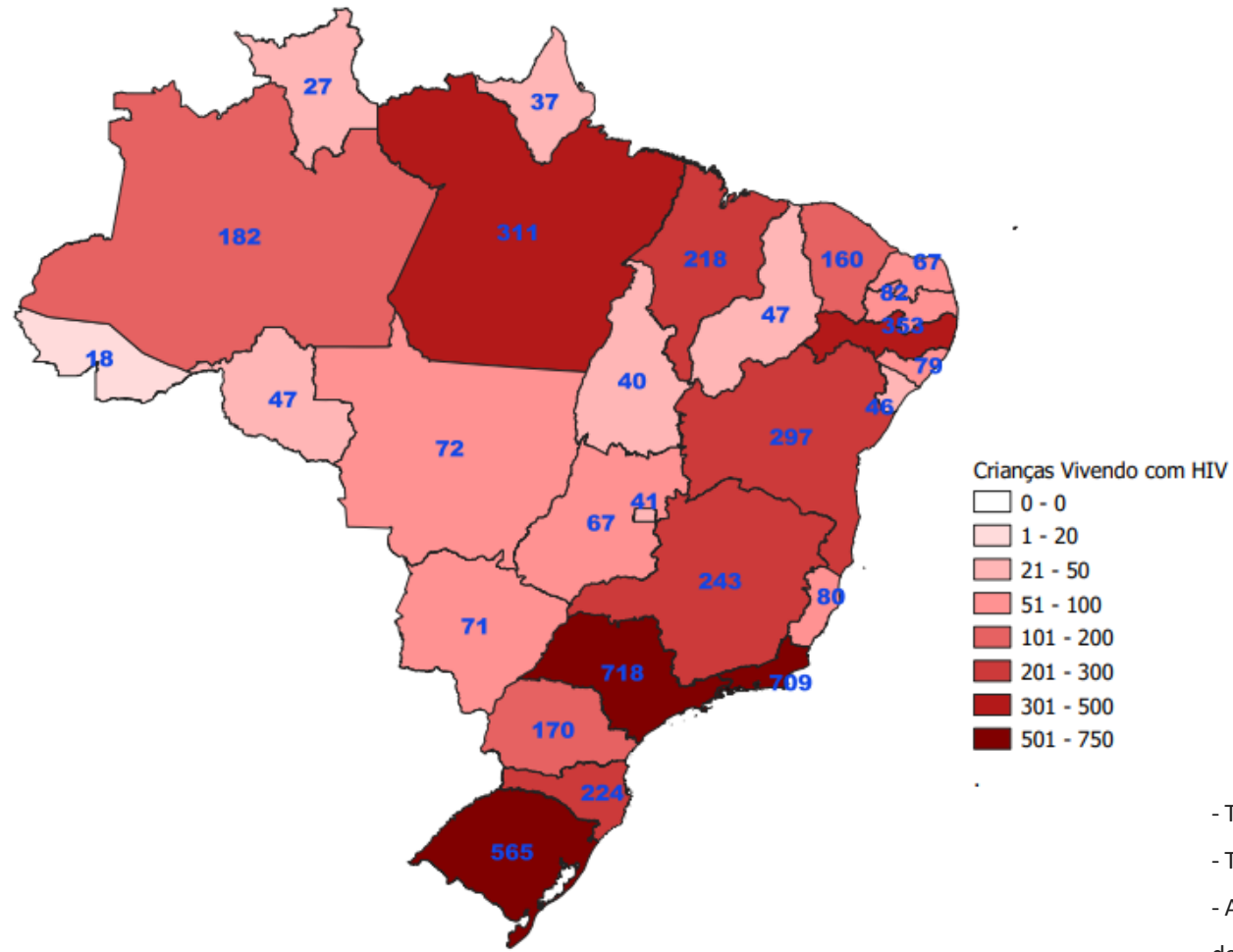


Source: UNAIDS special analysis, 2022.

Metas:

- 2023: 75% das CVHA estarão com CV suprimida;
- 2025: 86% das CVHA estarão com CV suprimida.

Criança vivendo com HIV (CVHIV) por Estado

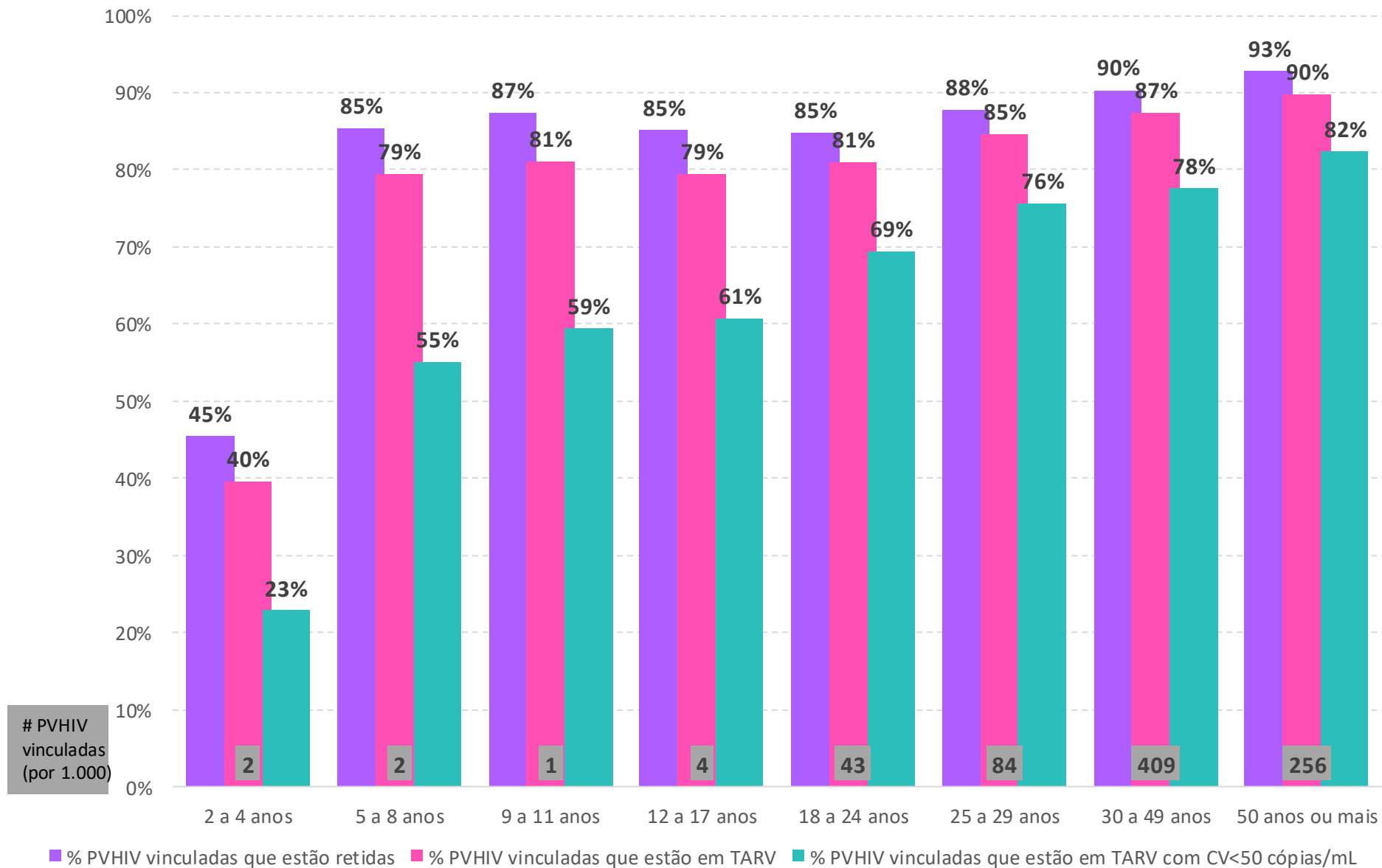


Brasil:

Aproximadamente 5.000 crianças vivendo com HIV/aids (2 a 13 anos).

- Ter mais de 2 anos de idade.
- Ter menos de 13 anos de idade.
- Apresentar pelo menos uma dispensa de TARV no SICLOM ou ter um resultado de exame de Carga Viral detectável (>50 cópias)
- Ter a UF de residência declarada.

Cascata de cuidado contínuo do HIV, calculada em relação às PVHA vinculadas, por faixa etária. Brasil, 2021



Particularidades do tratamento da CVHA:

- **Status materno** (sorologia, histórico e adesão ao tratamento);
- **Vulnerabilidades;**
- **Imunização;**
- **Dependência de um cuidador.**

Particularidades do tratamento da CVHA:

- Carência de ARV nas formulações de solução oral;
- Palatabilidade;
- Alterações farmacocinéticas e metabólicas associadas à infância;
- Exposição prévia a ARV maternos;
- Adesão
- Estigma.

Particularidades do tratamento da CVHA:



Picture heading: Lots of children are making fun of him. Tom is holding some fruits.



Picture heading: Every time the girl eats she vomits. At times she starts to vomit when she is at school this makes her sad because people will be laughing at her.

Introdução

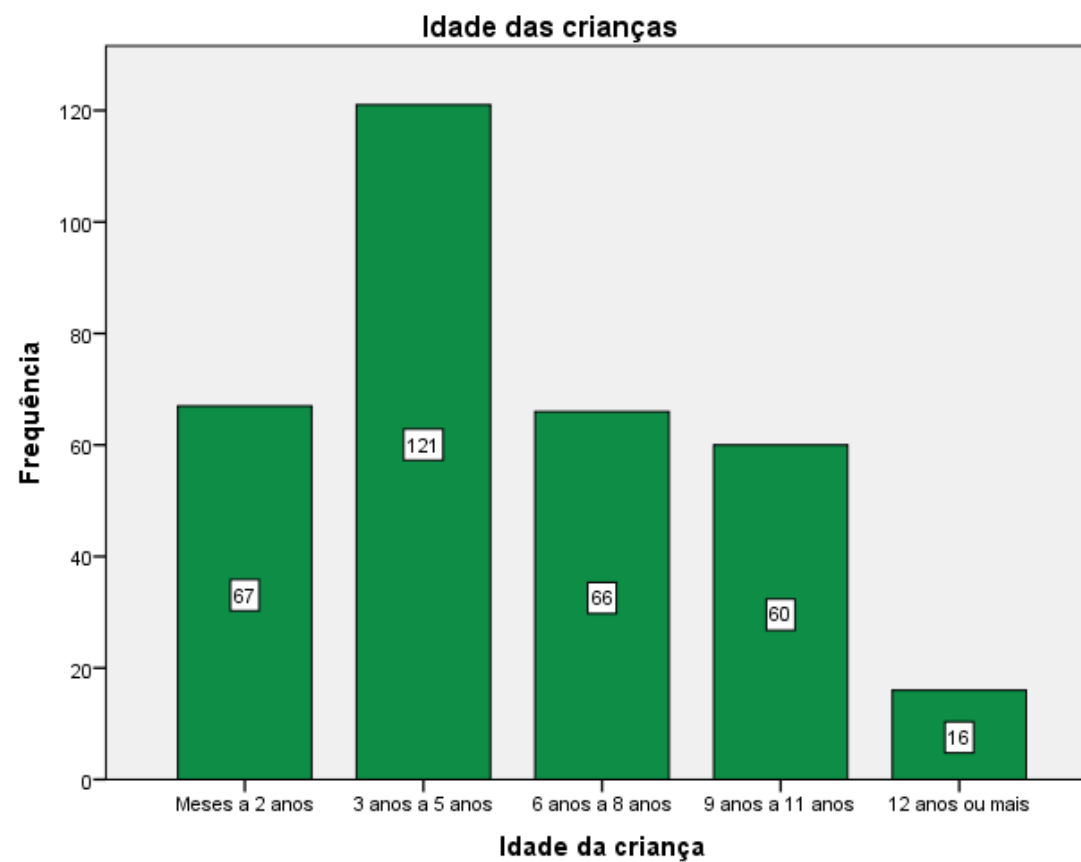
Criança	Cuidador	Sistema de Saúde
<ul style="list-style-type: none">- Segurança alimentar- Vacinação- Acesso ao sistema de saúde- Acesso à educação- Suporte psicossocial- Espaços destinados ao lazer nas áreas próximas- Violência domiciliar- Luto por algum familiar	<ul style="list-style-type: none">- Emprego- Abuso de substâncias (álcool, tabagismo)- Histórico de violência- Educação- Transporte- Auxílio financeiro- Conflito familiar	<ul style="list-style-type: none">- Acesso a APS e SAE- Localização- Necessidade de transporte- Relação com profissionais de saúde

Inquérito situacional CVHA:



- Crianças 2 a 12 anos:
 - Carga viral detectável (> 50 cópias/ml)
 - Abandono de tratamento (> 100 dias sem retirar ARV)
- 384 registros → 338 formulário completos (com lacunas)
 - 21 estados participantes.

Crianças



Crianças



Reside em qual área

		Frequência	Porcentual	Porcentagem válida	Porcentagem acumulativa
Válido	Urbana	283	83,7	85,8	85,8
	Peri urbana	10	3,0	3,0	88,8
	Rural	37	10,9	11,2	100,0
	Total	330	97,6	100,0	
Ausente	Sistema	8	2,4		
Total		338	100,0		

Crianças



Principal cuidador

	Frequência	Porcentual	Porcentagem válida	Porcentagem acumulativa
Válido				
Abrigo	3	,9	,9	,9
Avó	37	10,9	10,9	11,8
Avô	11	3,3	3,3	15,1
Babá	1	,3	,3	15,4
Família acolhedora	2	,6	,6	16,0
Irmãos	3	,9	,9	16,9
Mãe	234	69,2	69,2	86,1
Pai	23	6,8	6,8	92,9
Tios ou parentes próximos	23	6,8	6,8	99,7
Tutora	1	,3	,3	100,0
Total	338	100,0	100,0	

Crianças



Principal responsável pela administração do medicamento

	Frequência	Porcentual	Porcentagem válida	Porcentagem acumulativa
Válido	3	,9	,9	,9
Abrigo	2	,6	,6	1,5
Avó	42	→ 12,5	12,5	13,9
Avô	3	,9	,9	14,8
Família acolhedora	4	1,2	1,2	16,0
Irmãos	4	1,2	1,2	17,2
Mãe	222	→ 65,9	65,9	83,1
Outros	12	3,6	3,6	86,6
Pai	23	6,8	6,8	93,5
Tios ou parentes próximos	22	6,5	6,5	100,0
Total	337	100,0	100,0	

Crianças



Tem acesso a serviços especializados (SAE, CTA) para acompanhamento município de residência

		Frequência	Porcentual	Porcentagem válida	Porcentagem acumulativa
Válido	Sim	246	73,0	74,5	74,5
	Não	84	24,9	25,5	100,0
	Total	330	97,9	100,0	
Ausente	Sistema	7	2,1		
Total		337	100,0		

Crianças



Criança atendida por infecto pediatra

		Frequência	Porcentual	Porcentagem válida	Porcentagem acumulativa
Válido	Sim	215	63,8	64,8	64,8
	Não	117	34,7	35,2	100,0
	Total	332	98,5	100,0	
Ausente	Sistema	5	1,5		
Total		337	100,0		

Crianças



A criança com HIV/aids já necessitou por internação hospitalar

		Frequência	Porcentual	Porcentagem válida	Porcentagem acumulativa
Válido	Sim	167	49,6	50,0	50,0
	Não	167	49,6	50,0	100,0
	Total	334	99,1	100,0	
Ausente	Sistema	3	,9		
Total		337	100,0		

Vulnerabilidades



No último mês, a criança conseguiu fazer, pelo menos, 3 refeições ao dia					
		Frequência	Porcentual	Porcentagem válida	Porcentagem acumulativa
Válido	Sim	308	92,2	93,1	93,1
	Não	23	6,9	6,9	100,0
	Total	331	99,1	100,0	
Ausente	Sistema	3	,9		
Total		334	100,0		

Vulnerabilidades



Criança vivendo com HIV/aids participa de programas sociais de desenvolvimento infantil

		Frequência	Porcentual	Porcentagem válida	Porcentagem acumulativa
Válido	Sim	58	17,2	17,5	17,5
	Não	274	81,3	82,5	100,0
	Total	332	98,5	100,0	
Ausente	Sistema	5	1,5		
Total		337	100,0		

Vulnerabilidades



Há, pelo menos, 1 pessoa empregada na residência da criança

	Frequência	Porcentual	Porcentagem válida	Porcentagem acumulativa
Válido	6	1,8	1,8	1,8
1 ou mais	65	19,2	19,2	21,0
Apenas 1	176	→ 52,1	52,1	73,1
Desempregados	91	26,9	26,9	100,0
Total	338	100,0	100,0	

Sistema de Saúde

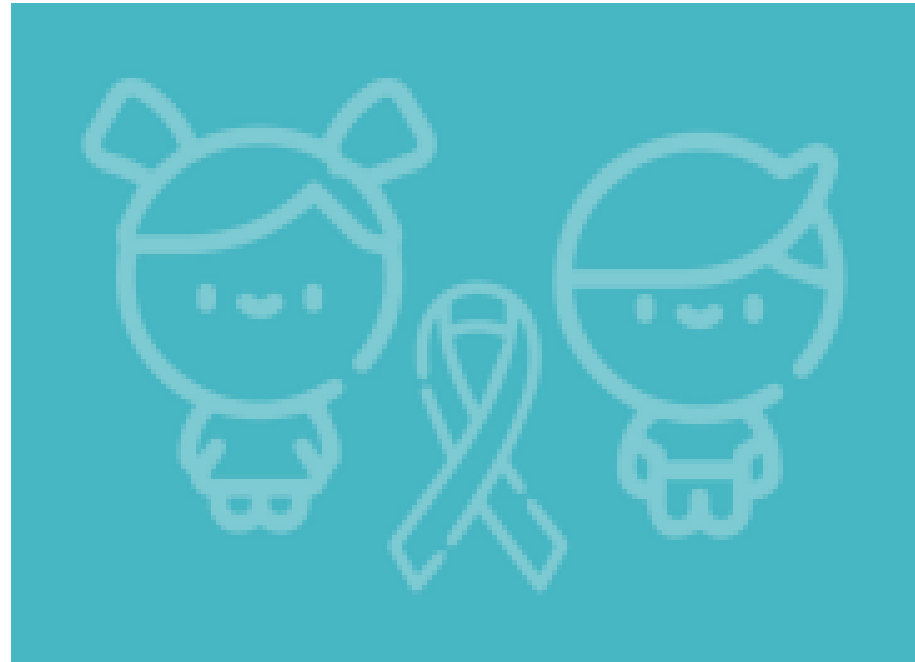


Acesso	SIM	%	NÃO	%
Transporte para deslocamento	242	71,5	96	28,5
Realizar os exames no próprio local da consulta	128	37,86	210	62,14
Agendamento rápido	152	44,9	186	55,1
Vacinas são feitas em locais próximos de casa	158	46,74	180	53,26
Acompanhamento apenas nos serviços especializados (SAE)	97	28,69	241	71,31
Medicamento no próprio local da consulta	179	52,95	159	47,05
Deslocamento para outros locais para exame	109	32,24	229	67,76

Conclusões



- Binômio mãe- criança;
- Compartilhamento do cuidado;
- Interlocução da rede;
- Reorganização da estratégias para cuidado da CVHA



Obrigada!

tratamento@ aids.gov.br